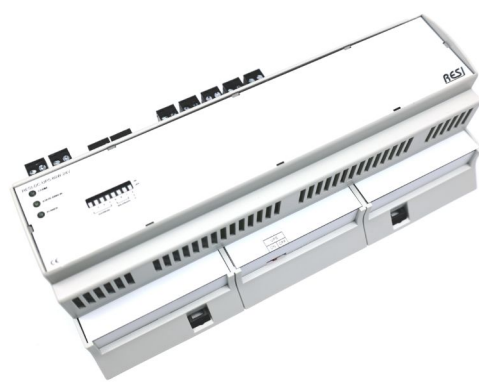


NETZTEILE

Wir bieten verschiedene Stromversorgungen von AC bis DC und speziell von DC bis DC für TELECOM-Anwendungen an. Wir bieten auch eine leistungsstarke DC-USV mit MODBUS/RTU RS485 Schnittstelle an.



RESI-PS-65W-24V	24Vdc Spannungsversorgung	80...264V~ primäre Spannungsversorgung	24V= $\leq 2.71A$ sekundäre Spannungsversorgung	6xKLEMMEN für 24V= Anschlüsse	XT5 87.8x110x62mm
RESI-PS-65W-12V	12Vdc Spannungsversorgung	80...264V~ primäre Spannungsversorgung	12V= $\leq 5.42A$ sekundäre Spannungsversorgung	6xKLEMMEN für 12V= Anschlüsse	XT5 87.8x110x62mm
RESI-PS-65W-5V	5Vdc Spannungsversorgung	80...264V~ primäre Spannungsversorgung	5V= $\leq 10A$ sekundäre Spannungsversorgung	6xKLEMMEN für 5V= Anschlüsse	XT5 87.8x110x62mm
RESI-PS-T-65W-24V	24Vdc Spannungsversorgung	-60...-36V= primäre Spannungsversorgung	24V= $\leq 2.71A$ sekundäre Spannungsversorgung	6xKLEMMEN für 24V= Anschlüsse	XT5 87.8x110x62mm
RESI-DC-UPS-60W-24V		24VDC USV Unterbrechungsfreie Spannungsversorgung	24V= primäre Spannungsversorgung	5xKLEMMEN für 24V= Anschlüsse	XT12 213x110x62mm
			24V= $\leq 2.5A$ sekundäre Spannungsversorgung	Li-Ion Akku ~30 Minuten	1xRS485 MODBUS/RTU Slave ASCII Text Protokoll